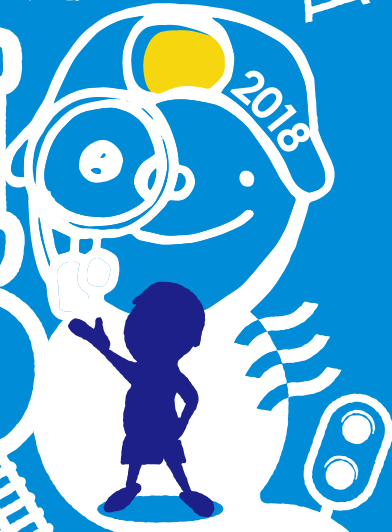


# 鉄道 EXP



てっとう えきすぽ 2018 鉄道展 in いわみざわ

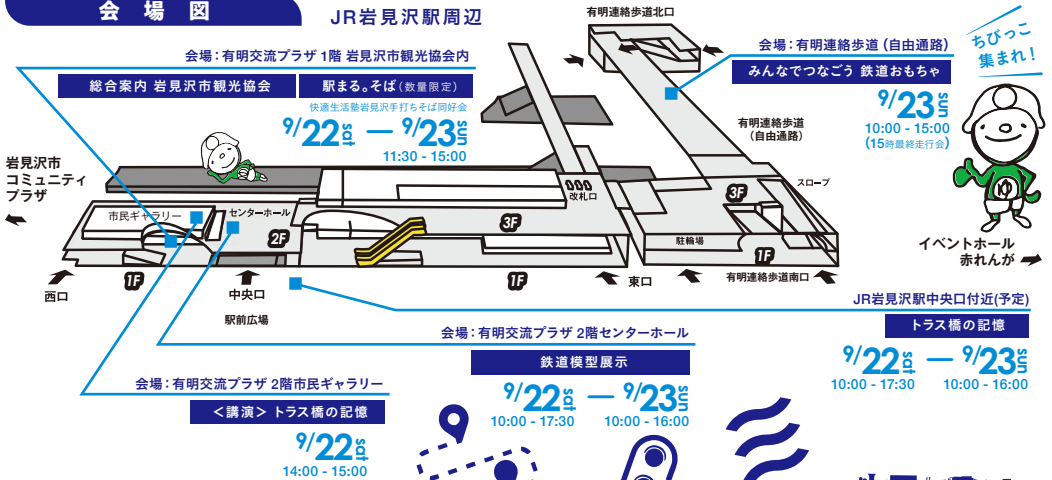
IWAMIZAWA



EKIMARU.  
いわみざわ駅まる。

## 会場図

### JR岩見沢駅周辺



詳しくは、裏面を見てね!

※ 詳細が決まり次第、随時WEBサイトで告知致します。※ 天候・安全上の問題、諸々の都合により、イベントの変更・中止をする場合がございますが、ご了承願います。

【主催】岩見沢市観光振興ビジョン実行委員会

【後援】岩見沢商工会議所、いわみざわ農業協同組合、観光ボランティアいわみざわ、岩見沢市、岩見沢市教育委員会、FMはまなす76.1MHz、NPO法人はまなすアート&ミュージックプロダクション、北海道教育大学岩見沢校、北海道空知総合振興局、北海道旅客鉄道株式会社、一般財団法人JR北海道文化財団、北海道鉄道OB会岩見沢支部、公益社団法人土木学会北海道支部、NPO法人炭鉱の記憶推進事業団、一般社団法人いわみざわ駅まるプロジェクト、快適生活塾岩見沢手打ちそば同好会

【お問合せ先】〒068-0034 岩見沢市有明町南1番地1 tel.0126-22-3470 (一般社団法人岩見沢市観光協会)

www.ekimaru.st-i.net



トラス橋

9/22<sup>土</sup>

14:00 - 15:00

<講演> トラス橋の記憶

会場: 有明交流プラザ 2階市民ギャラリー

講師: 石川成昭さん(NPO法人炭鉱の記憶推進事業団・理事)

9/22<sup>土</sup> - 9/23<sup>日</sup>

10:00 - 17:30 10:00 - 16:00

トラス橋の記憶

会場: JR岩見沢駅中央口付近 (予定)

旧幌内線で利用されていたわが国最古のアメリカ製トラス橋。その貴重な部材のサビ落としを体験します。サビの下から出てくるのは…?



鉄道模型 / おもちゃ

9/22<sup>土</sup> - 9/23<sup>日</sup>

10:00 - 17:30 10:00 - 16:00

鉄道模型展示

会場: 有明交流プラザ2階センターホール

精巧な岩見沢駅舎などのジオラマを背景に、Nゲージの鉄道模型が走ります。

9/23<sup>日</sup>

10:00 - 15:00

(15時最終走行会)

みんなでつなごう 鉄道おもちゃ

会場: 有明連絡歩道 (自由通路)

函館本線を運行する鉄道を背景に、長さ100mの連絡歩道を参加者がつくった線路でつなぎ、鉄道おもちゃを走らせます。



快適生活塾岩見沢手打ちそば同好会

駅まる。そば

【提供日時】 9/22(土) 及び9/23(日)

11:30-15:00

【提供場所】 有明交流プラザ1階  
岩見沢市観光協会内

数量  
限定

